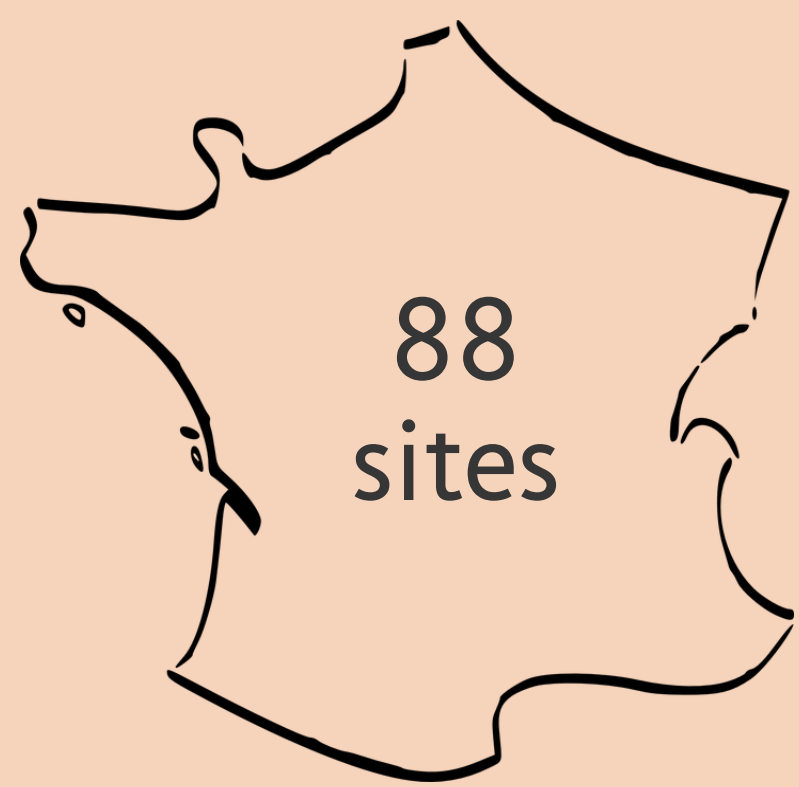


**TC**



7 913 diplômés

4 142 répondants



L'alternance

Pendant le DUT  
TC

**9%**

des diplômés

Si poursuite d'études  
en Licence pro.

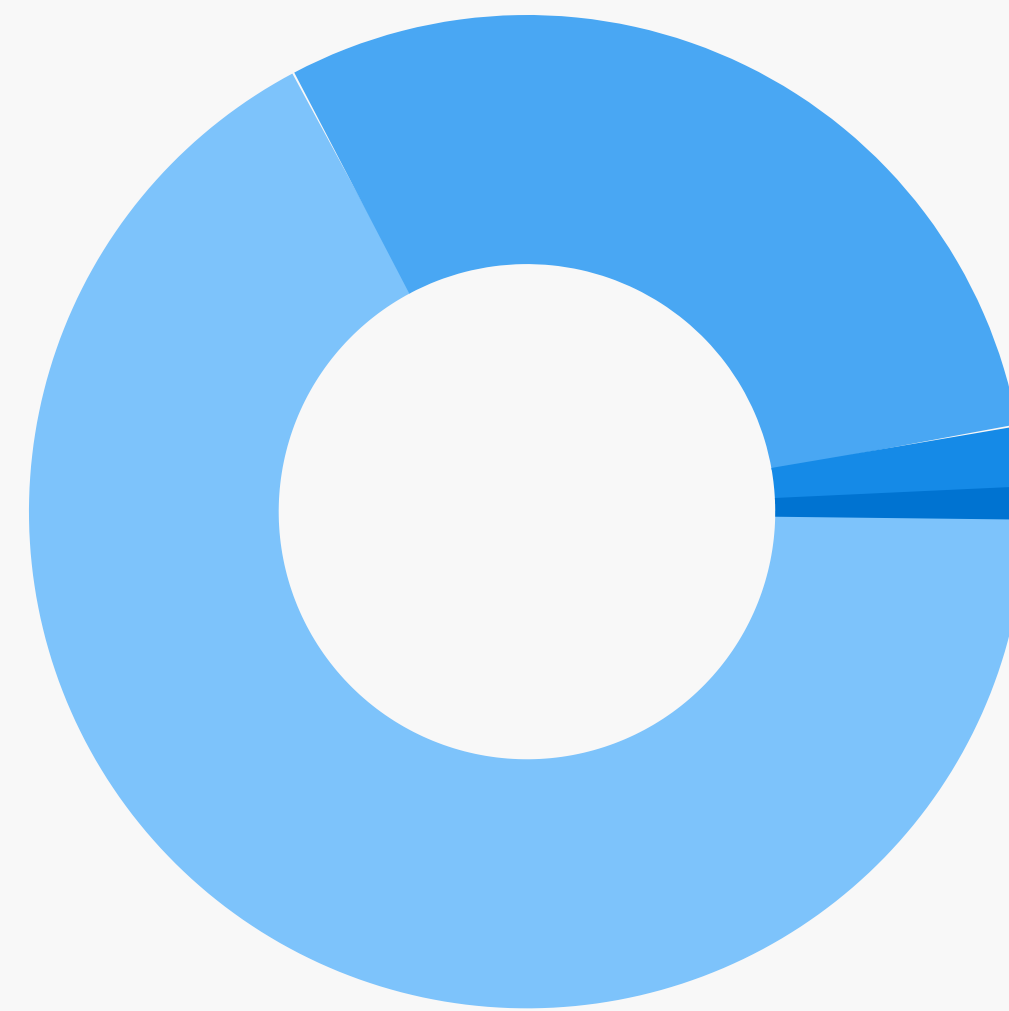
**68%**

des diplômés



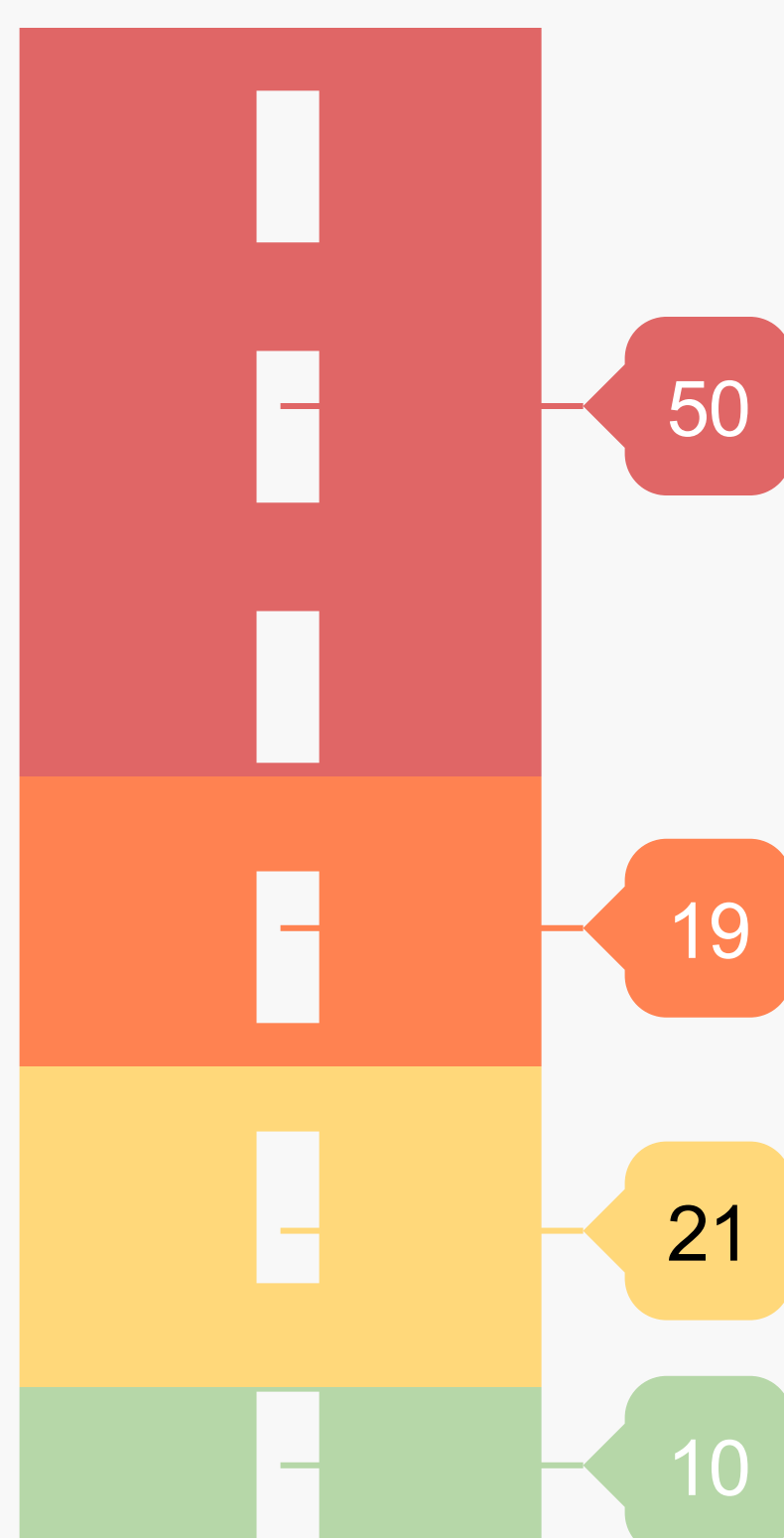
[www.iut.fr](http://www.iut.fr)

### Baccalauréat d'origine des diplômés



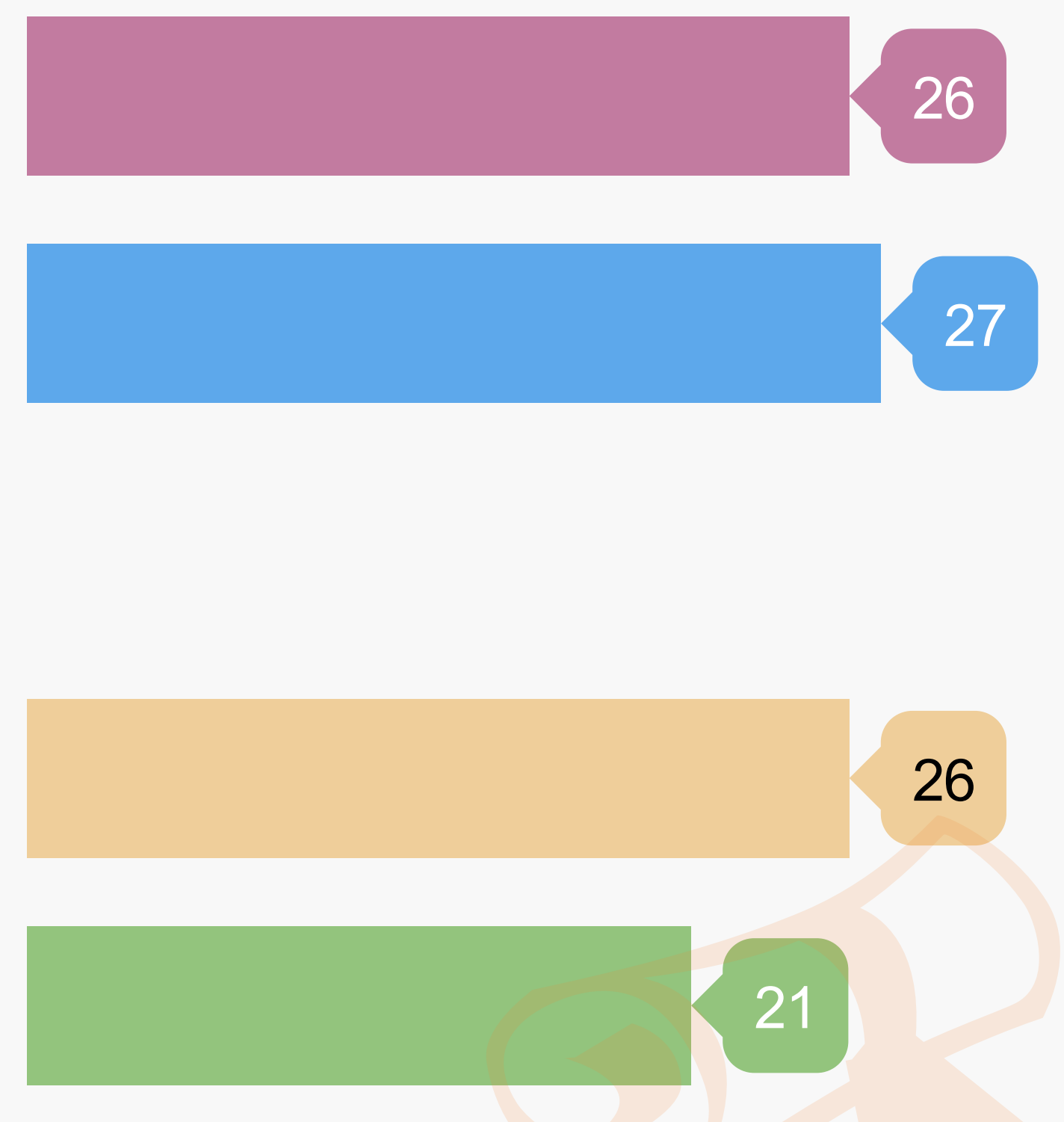
- Général (67%)
- Technologique (30%)
- Professionnel (2%)
- Autres (1%)

### Les parcours d'études post-DUT



- Aucune étude après le DUT (10%)
- 1 année d'études (21%)
- 2 années d'études (19%)
- 3 années d'études (50%)

### Les poursuites d'études post-DUT



- Licence pro.
- L3
- Ecole d'ingénieur
- Autres
- Ecole de commerce

### Situation des diplômés 2 ans après le DUT



**27%**  
En emploi



**4%**  
En recherche  
d'emploi



**31%**  
En poursuites ou  
reprises d'études  
en contrat salarié



**32%**  
En poursuites ou  
reprises d'études



**6%**  
En inactivité



Les indicateurs de cette page portent sur les diplômés qui n'ont fait aucune étude après le DUT au cours des trois années suivantes.

Revenu mensuel net

(médiane sur les 3 dernières enquêtes)

**1 483 €**

Île-de-France

1 608 €

Province

1 450 €

DUT obtenu en formation initiale

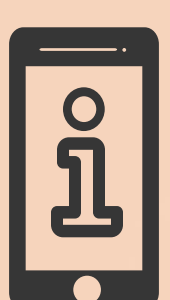
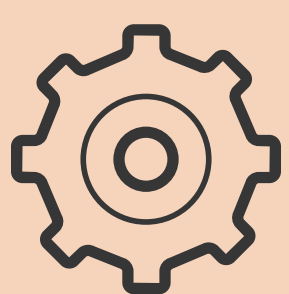
**1 450 €**

DUT obtenu en alternance

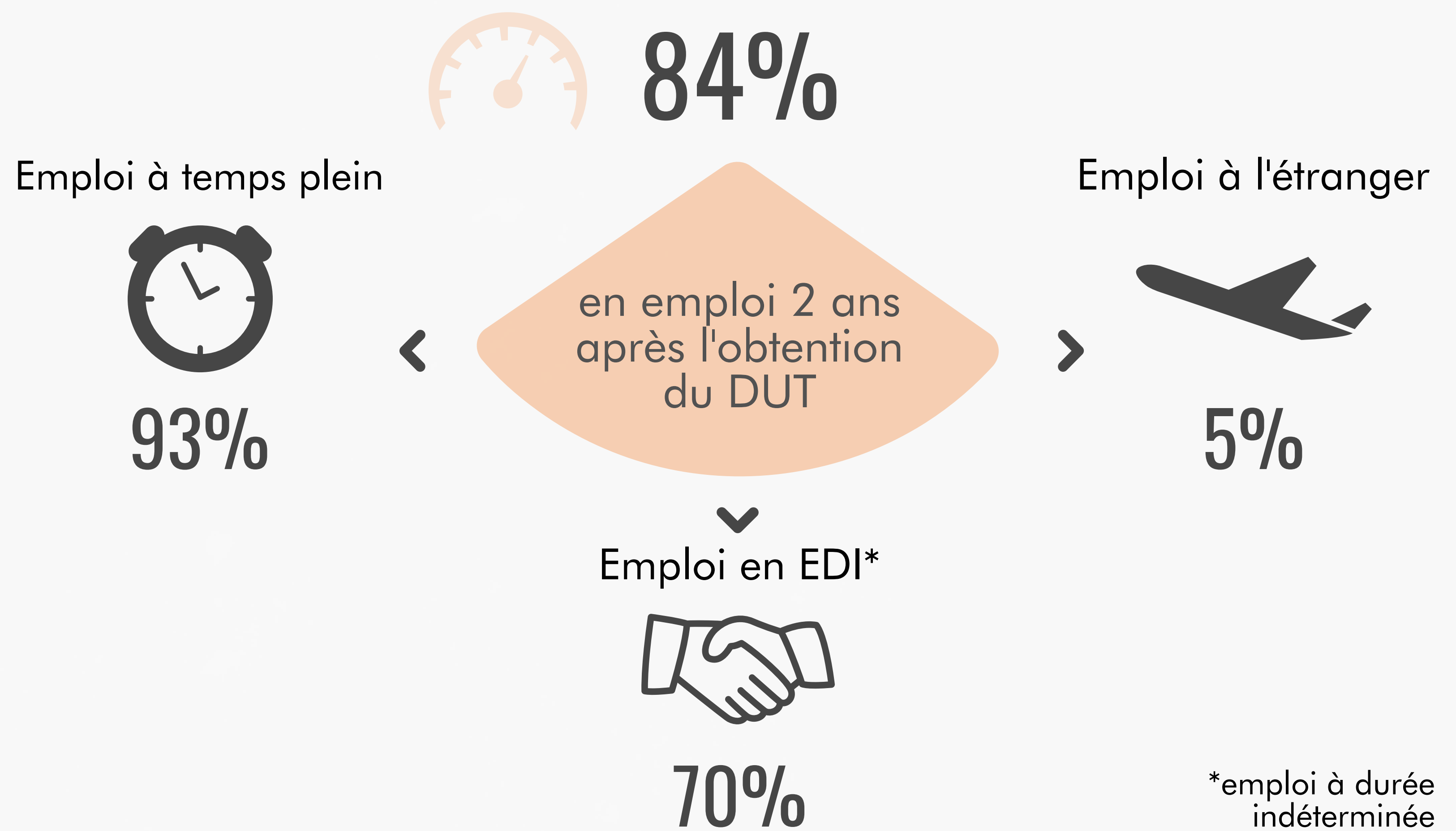
**1 600 €**

Le revenu net comprend le salaire ainsi que les primes éventuelles

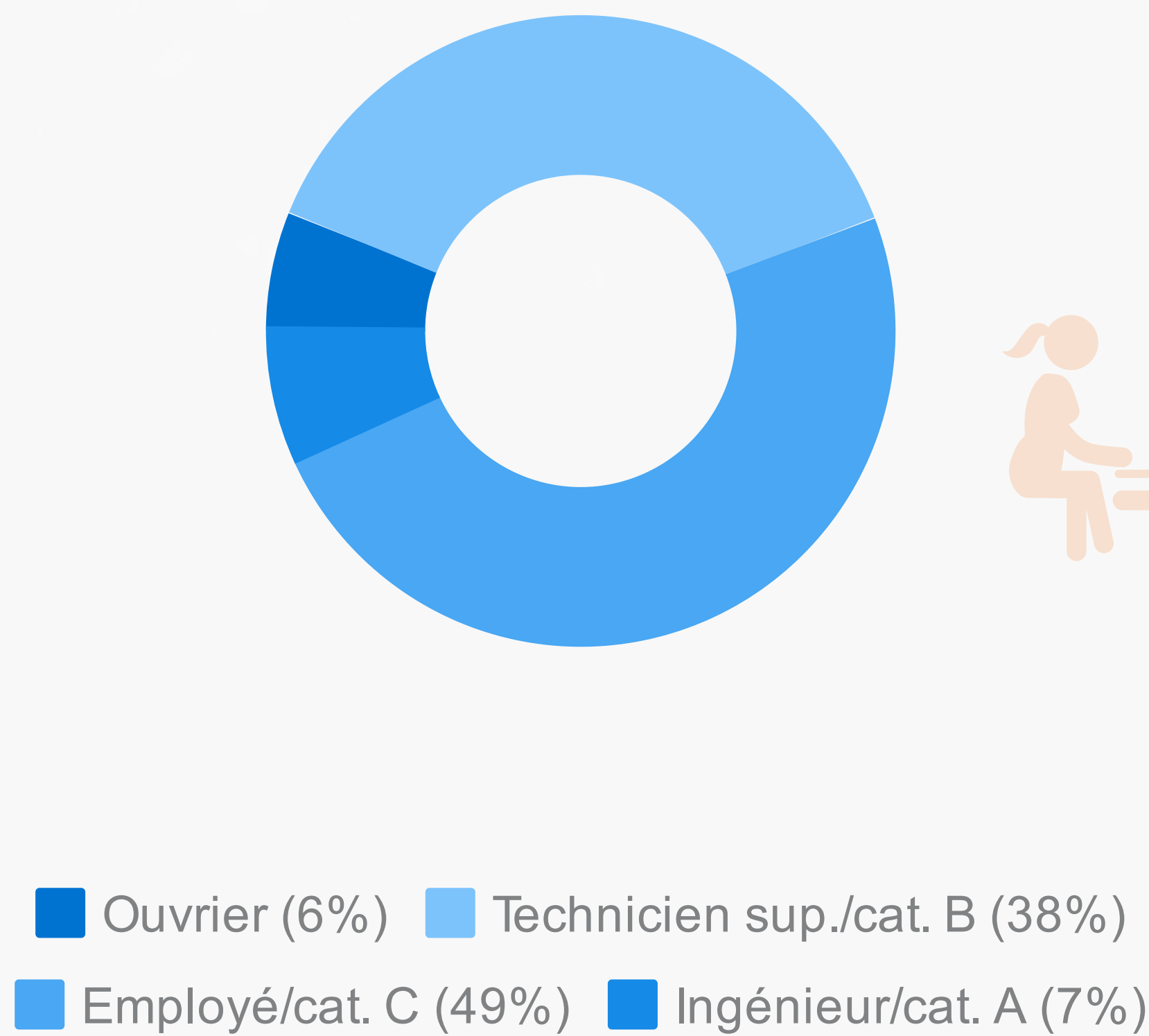
Méthodologie de l'enquête



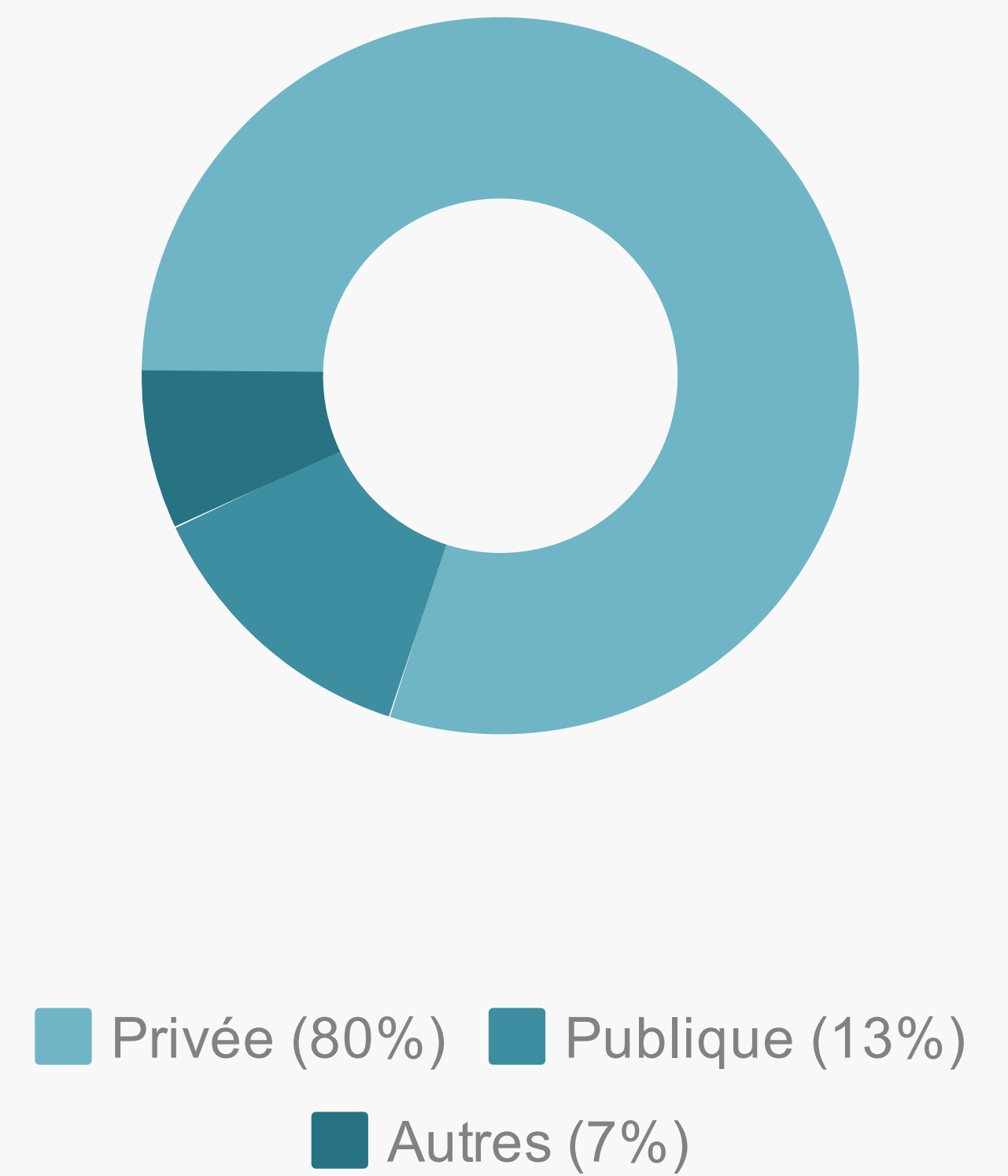
### L'insertion professionnelle avec le DUT



### Catégorie de l'emploi



### Type d'entreprise



### Secteurs d'activité les plus cités



### Exemples de poste

Commercial itinérant  
Responsable clientèle  
Conseiller commercial en assurance  
Assistant responsable de rayon

### Mots-clés des missions

produit accueil  
commande financier suivi service  
client conseil  
gestion vente  
prospection management communication  
marketing assurance commerce