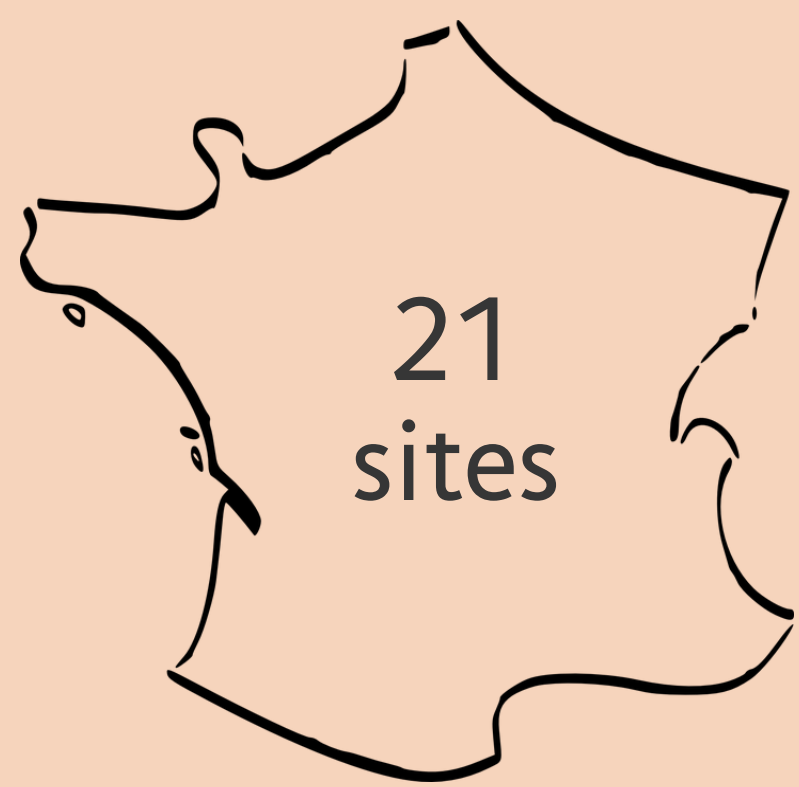


INFO-COM



1 850 diplômés

1 190 répondants



L'alternance

Pendant le DUT
INFO-COM

NS

* Non significatif

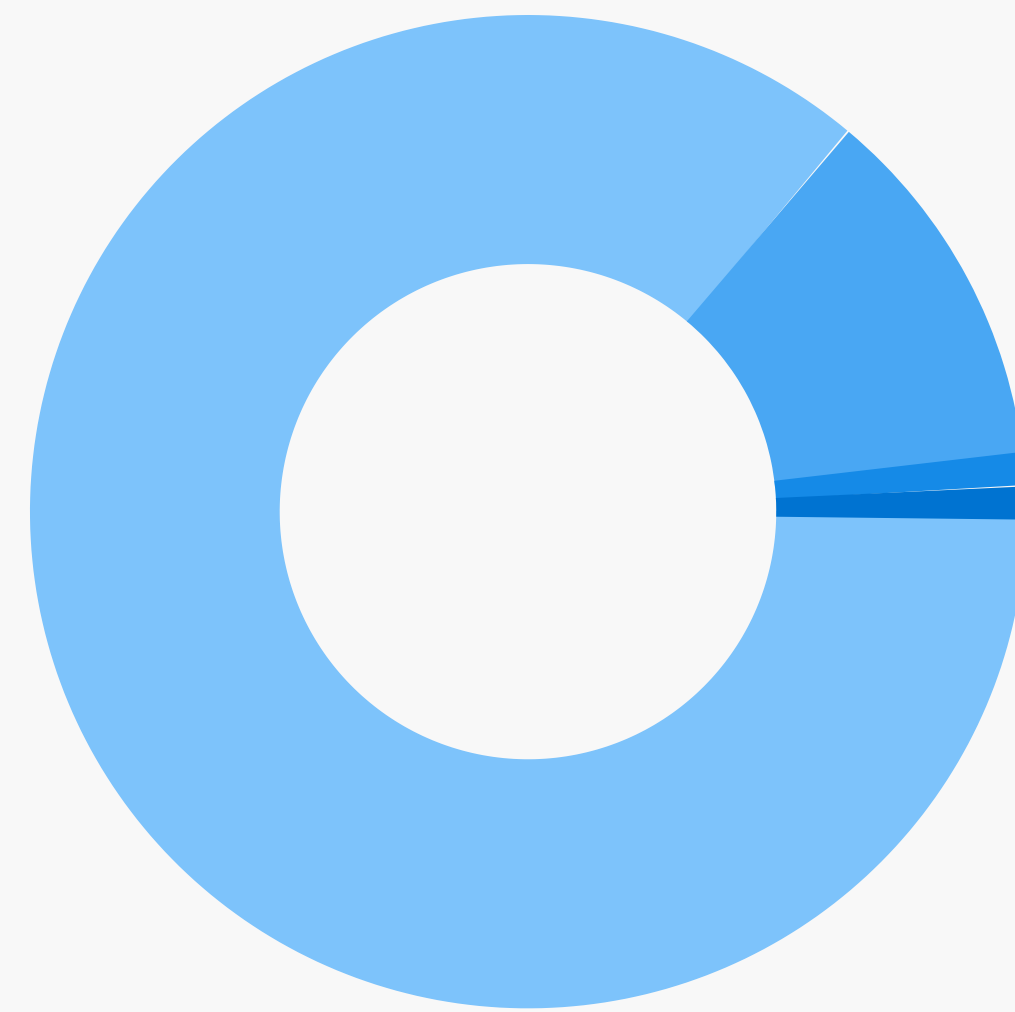
Si poursuite d'études
en Licence pro.

21%
des diplômés



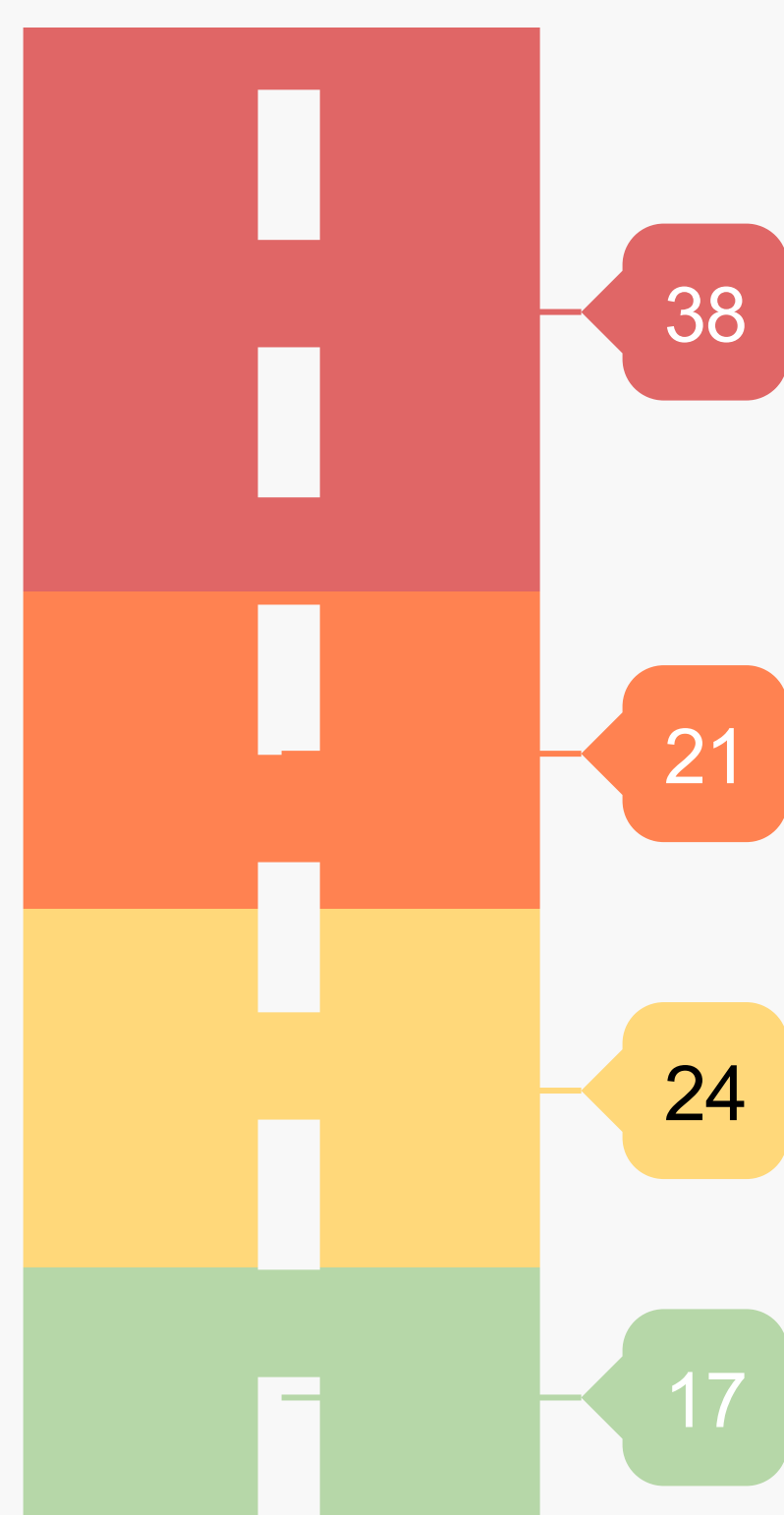
www.iut.fr

Baccalauréat d'origine des diplômés



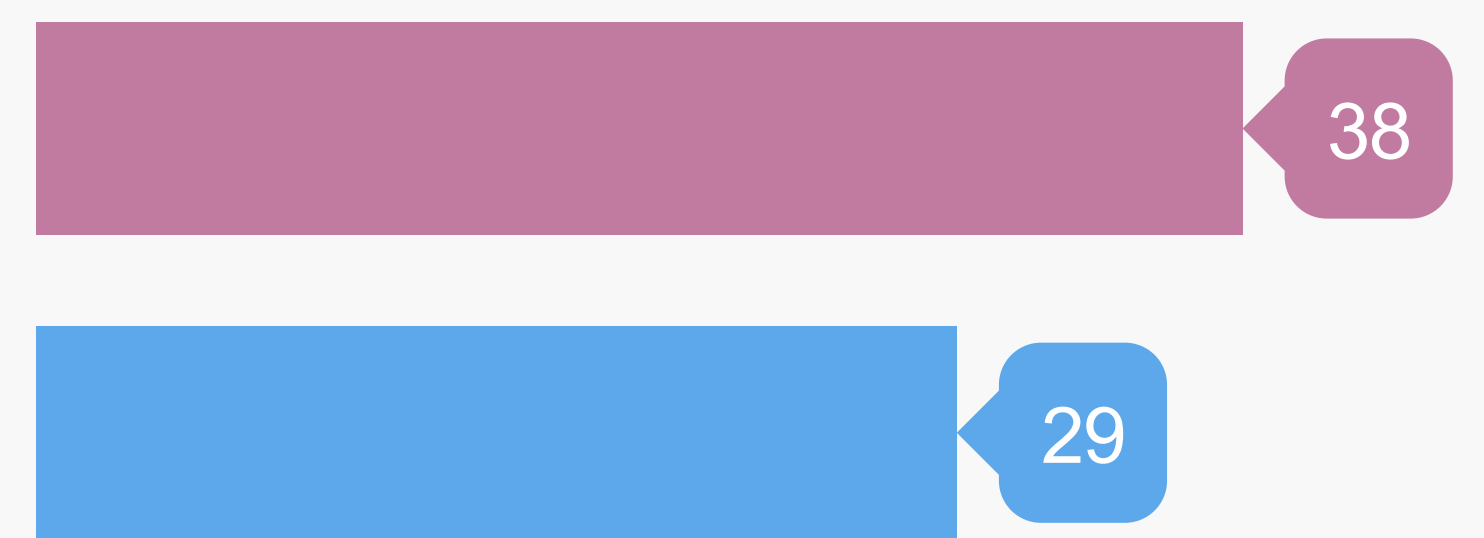
- Général (86%)
- Technologique (12%)
- Professionnel (1%)
- Autres (1%)

Les parcours d'études post-DUT



- Aucune étude après le DUT (17%)
- 1 année d'études (24%)
- 2 années d'études (21%)
- 3 années d'études (38%)

Les poursuites d'études post-DUT



- Licence pro.
- L3
- Ecole d'ingénieur
- Autres
- Ecole de commerce

Situation des diplômés 2 ans après le DUT



38%
En emploi



9%
En recherche
d'emploi



19%
En poursuites ou
reprises d'études
en contrat salarié



28%
En poursuites ou
reprises d'études



6%
En inactivité



Les indicateurs de cette page portent sur les diplômés qui n'ont fait aucune étude après le DUT au cours des trois années suivantes.

Revenu mensuel net
(médiane sur les 3 dernières enquêtes)

1 370 €

Île-de-France 1 547 €
Province 1 300 €

DUT obtenu en formation initiale

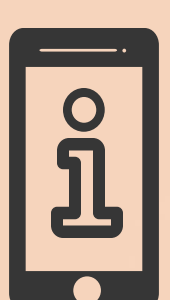
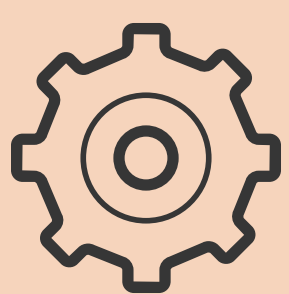
1 358 €

DUT obtenu en alternance
NS

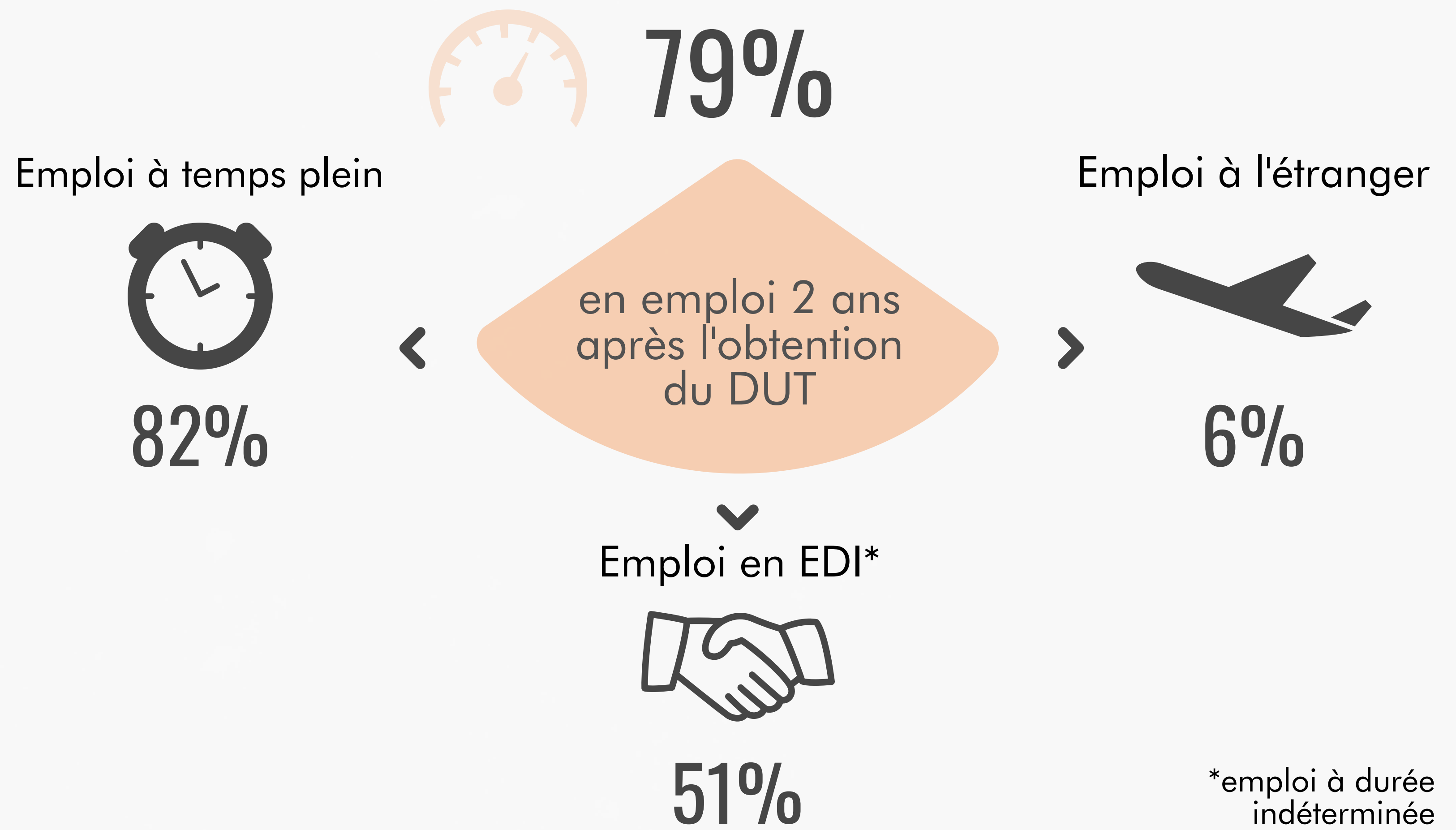
* Non significatif

Le revenu net comprend le salaire ainsi que les primes éventuelles

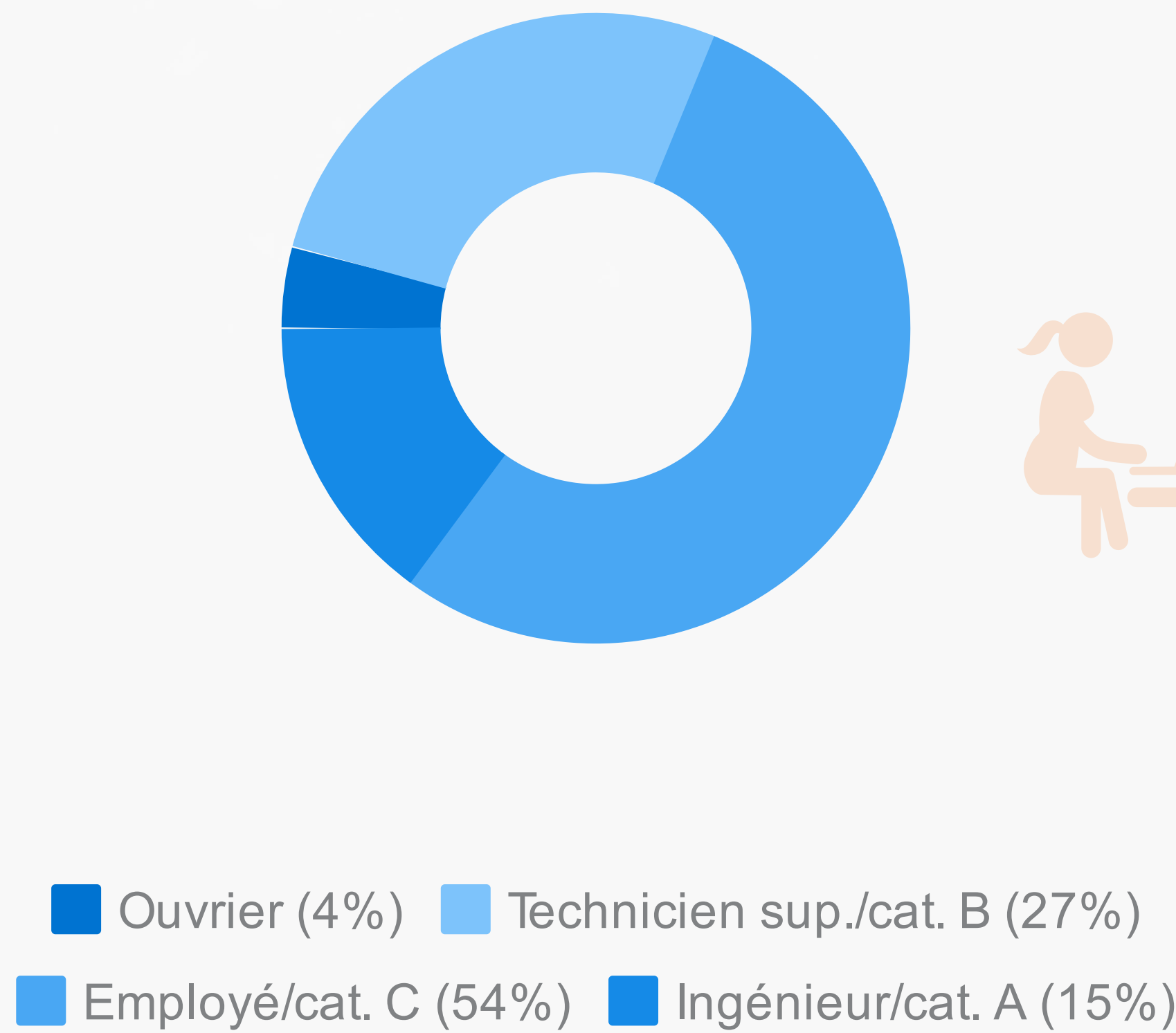
Méthodologie de l'enquête



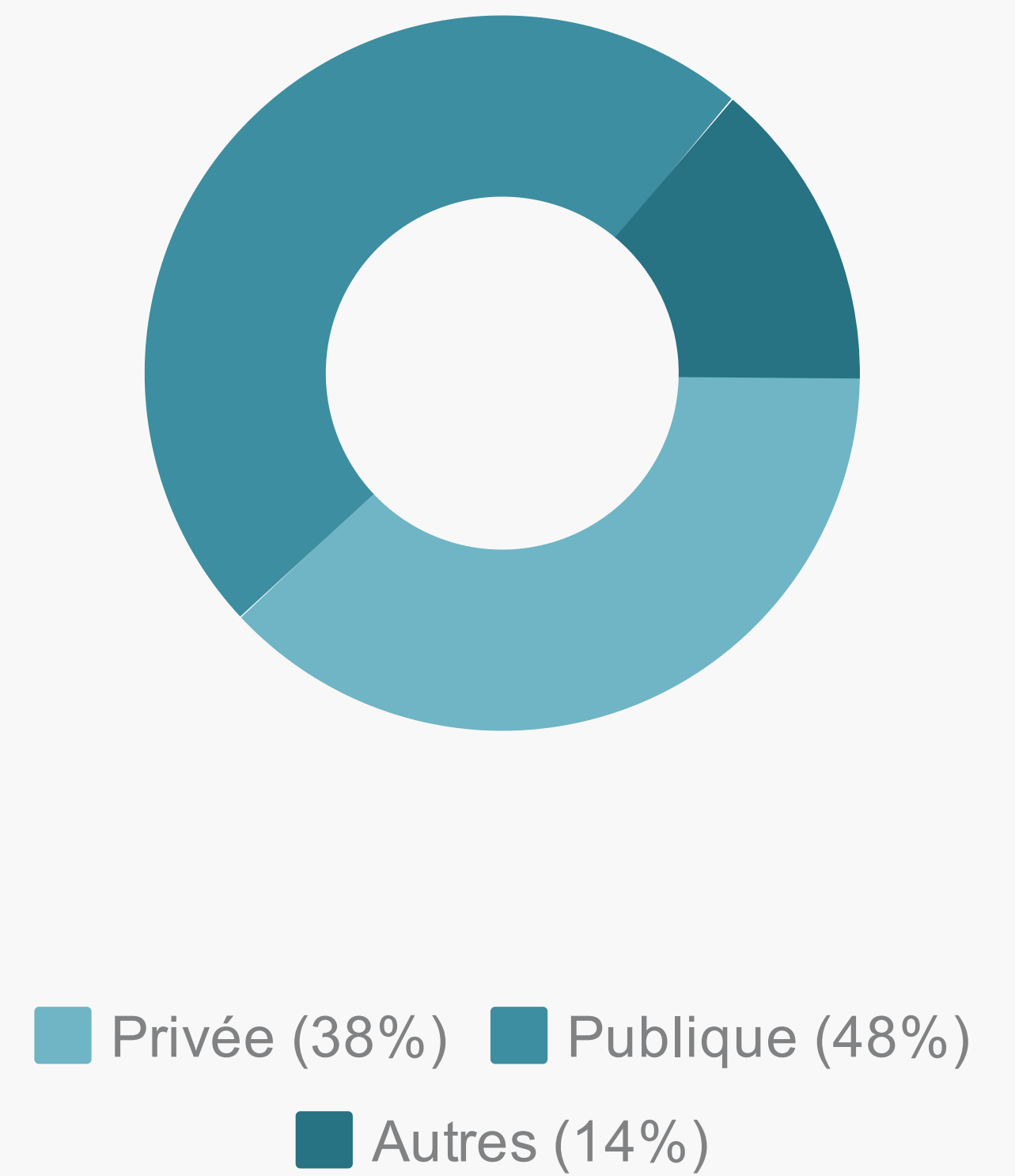
L'insertion professionnelle avec le DUT



Catégorie de l'emploi



Type d'entreprise



Secteurs d'activité les plus cités



Exemples de poste

Responsable secteur jeunesse de la médiathèque

Assistant territorial de conservation du patrimoine

Adjoint du patrimoine et des bibliothèques

Mots-clés des missions

bibliothèque web numérique
marketing **accueil** rédaction
communication
vente création **gestion** jeunesse article
rédaction **animation**
client culturel **public**