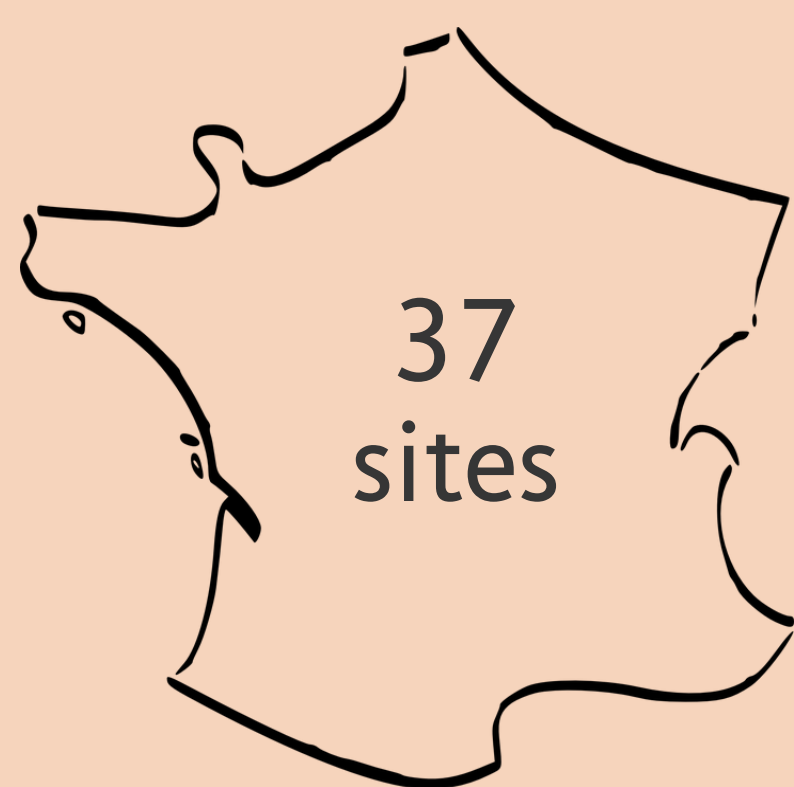


GB



2 806 diplômés

1 953 répondants



L'alternance

Pendant le DUT
GB

1%

des diplômés

Si poursuite d'études
en Licence pro.

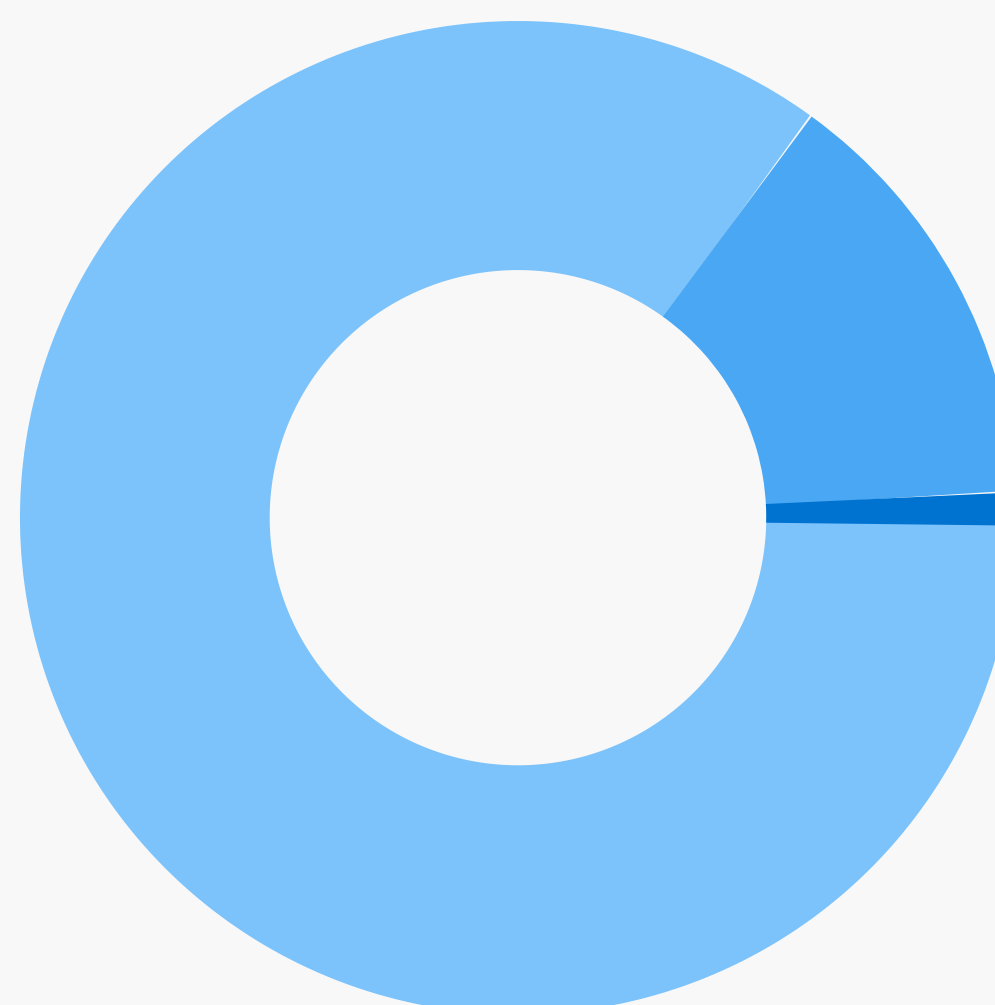
48%

des diplômés



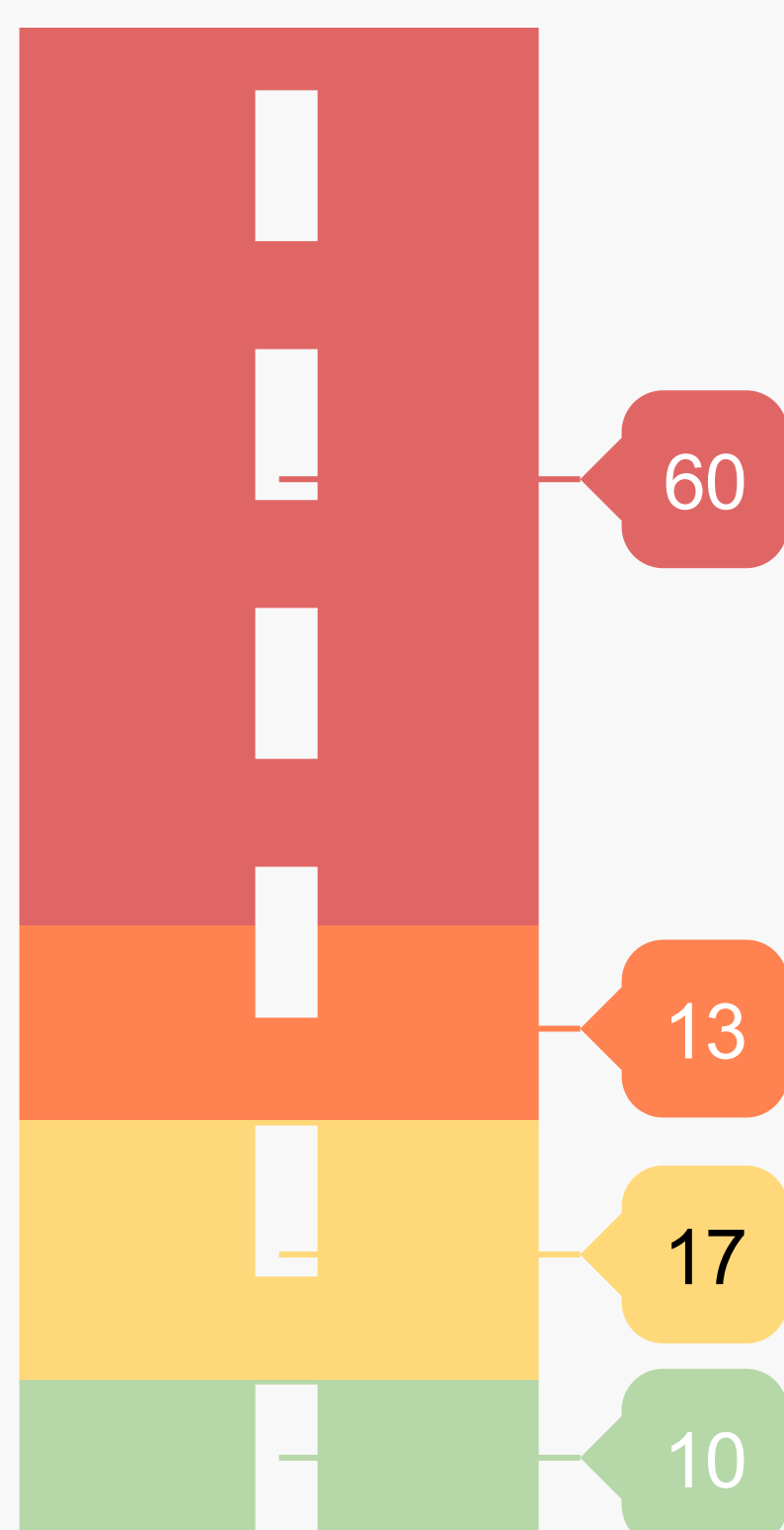
www.iut.fr

Baccalauréat d'origine des diplômés



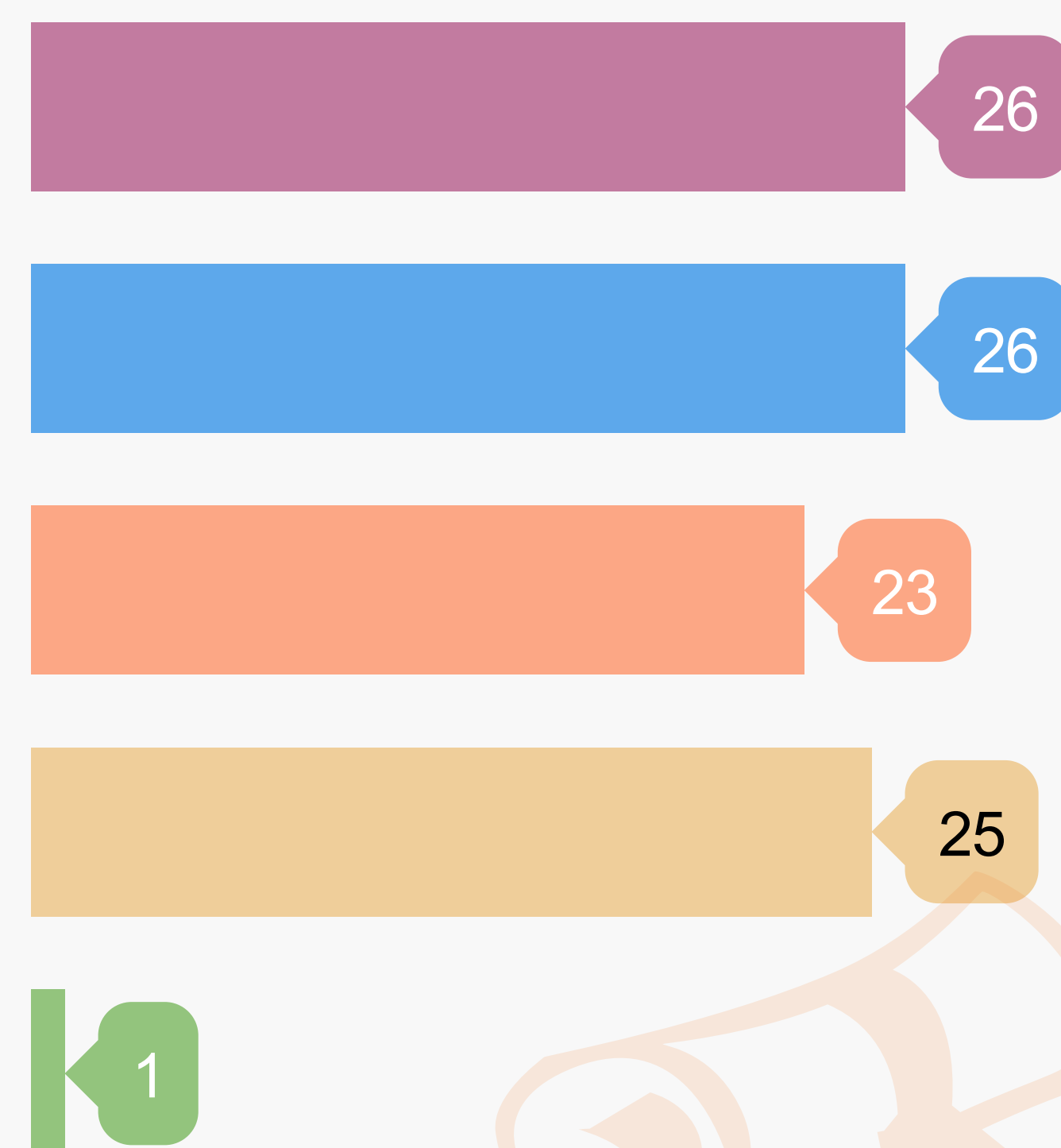
- Général (85%)
- Technologique (14%)
- Professionnel (0%)
- Autres (1%)

Les parcours d'études post-DUT



- Aucune étude après le DUT (10%)
- 1 année d'études (17%)
- 2 années d'études (13%)
- 3 années d'études (60%)

Les poursuites d'études post-DUT



- Licence pro.
- L3
- Ecole d'ingénieur
- Autres
- Ecole de commerce

Situation des diplômés 2 ans après le DUT



25%
En emploi



3%
En recherche
d'emploi



18%
En poursuites ou
reprises d'études
en contrat salarié



48%
En poursuites ou
reprises d'études



4%
En inactivité



Les indicateurs de cette page portent sur les diplômés qui n'ont fait aucune étude après le DUT au cours des trois années suivantes.

Revenu mensuel net

(médiane sur les 3 dernières enquêtes)

1 455 €

Île-de-France

1 588 €

Province

1 430 €

DUT obtenu en formation initiale

1 450€

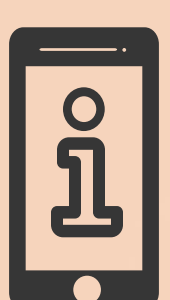
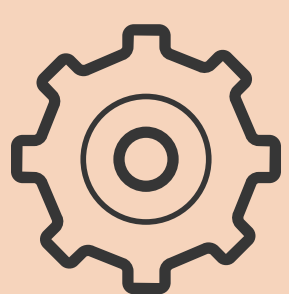
DUT obtenu en alternance

NS

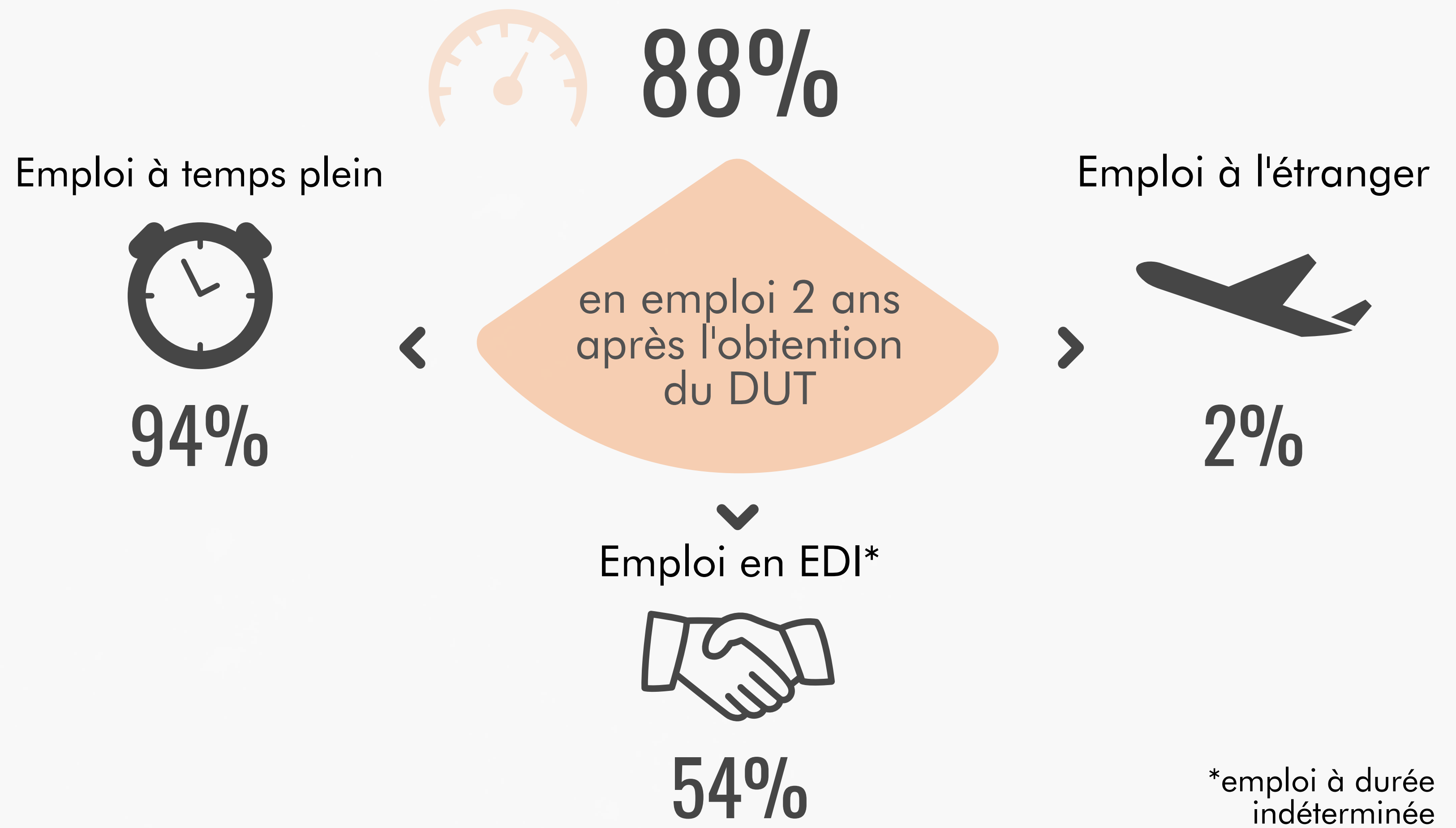
* Non significatif

Le revenu net comprend le salaire ainsi que les primes éventuelles

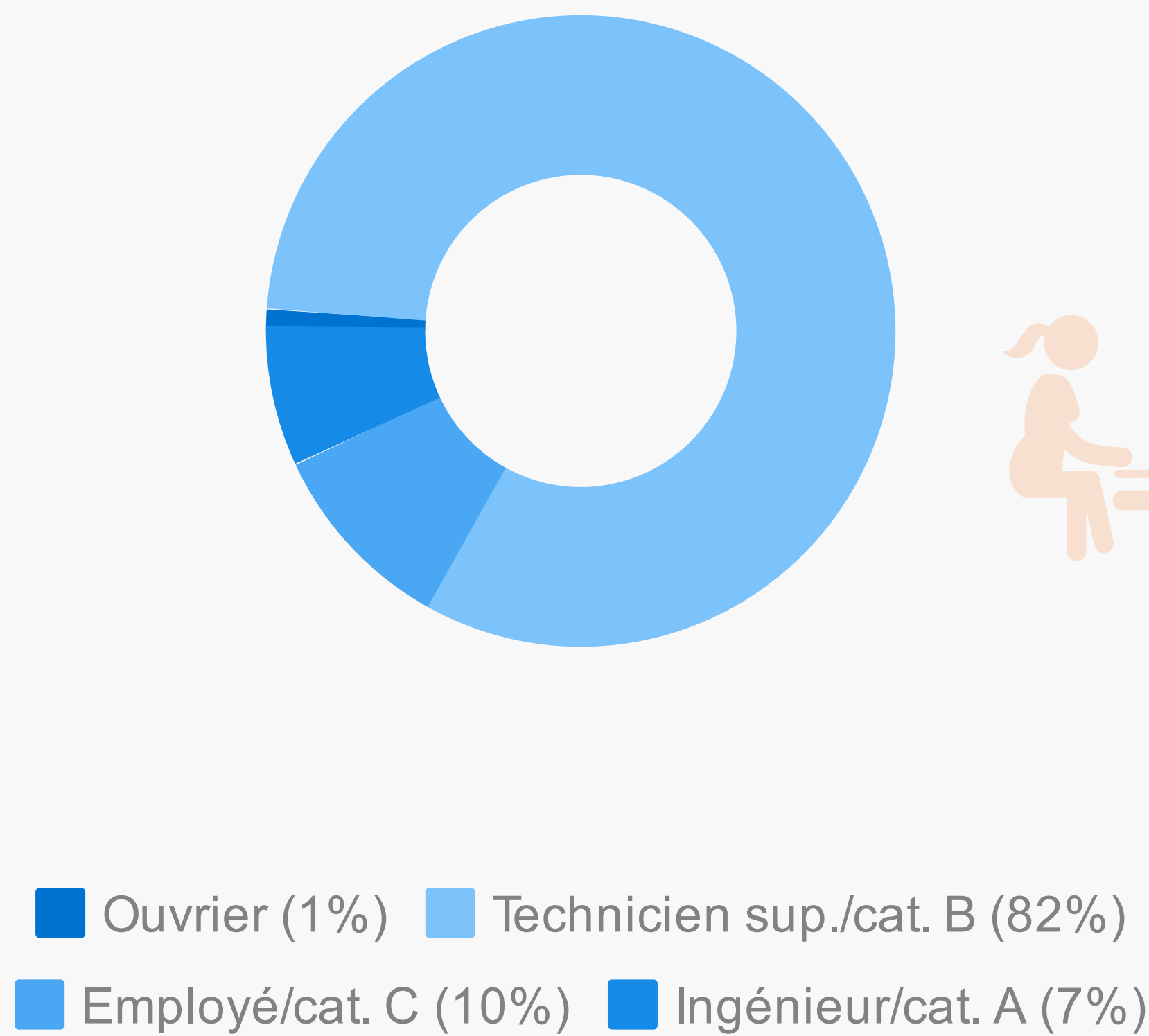
Méthodologie de l'enquête



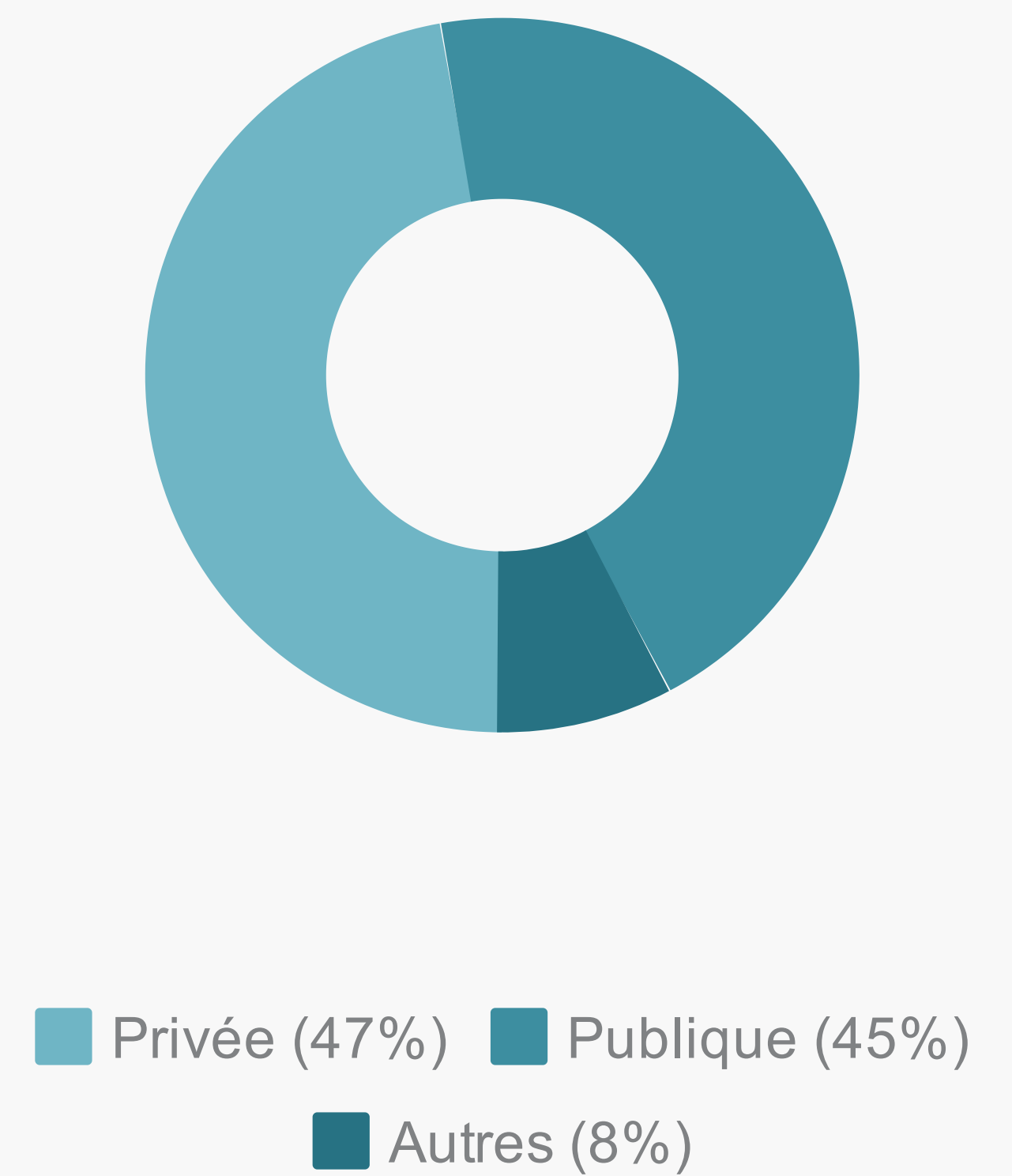
L'insertion professionnelle avec le DUT



Catégorie de l'emploi



Type d'entreprise



Secteurs d'activité les plus cités



Exemples de poste

Technicien supérieur microbiologie contrôle qualité

Technicien de laboratoire médical

Technicien bio-chimiste en contrôle qualité

Mots-clés des missions

automate laboratoire échantillon
biologique Sang gestion
prélèvement
analyse
produit patient nutrition recherche
qualité réalisation contrôle