

BUT Génie Biologique

Parcours SEE

Sciences de l'Environnement et Écotechnologies

Objectifs

Le BUT Génie Biologique (GB) Parcours Sciences de l'Environnement et Écotechnologies (SEE) est un diplôme universitaire national de grade de licence qui prépare au métier de technicien supérieur ou assistant ingénieur polyvalent dans la gestion de l'environnement.

Organisation de la formation

Le BUT GB parcours SEE est organisé autour de **5 compétences** : deux communes aux différents parcours du département GB et **3 spécifiques au parcours SEE**.

Compétences

■ COMPÉTENCE COMMUNE GB 1 :

Réaliser des analyses dans les domaines de la biologie

Réaliser des analyses chimiques, biochimiques ou microbiologiques sur différents milieux (eaux, air, sols) pour évaluer leur qualité.

■ COMPÉTENCE COMMUNE GB 2 :

Expérimenter dans le génie Biologique

Participer à des projets de recherche en biologie et physiologie végétale ou animale, biologie cellulaire et moléculaire afin d'intervenir dans l'actualité scientifique en lien avec l'environnement.

■ COMPÉTENCE SPÉCIFIQUE SEE 1 :

Gérer les milieux naturels et anthropisés

Évaluer l'état de milieux naturels via l'étude de la biodiversité présente, de son évolution et mesurer l'impact des activités humaines sur ces milieux (systématiques animales et végétales, hydrobiologie, écologie..)

■ COMPÉTENCE SPÉCIFIQUE SEE 2 :

Traiter les pollutions

Mesurer, prévenir les pollutions dans l'eau, l'air, les sols et mettre en œuvre les moyens de leurs traitements (chimie et traitement de l'eau, microbiologie, gestion du bruit...)



- ✓ Cycle initial
- ✓ Formation continue
- ✓ Apprentissage

- Formation en 3 ans organisée en approche par compétences,
- Le BUT SEE délivre le grade de licence,
- Évaluations en **contrôle continu**,
- 2000 h d'enseignements et 600 h de projet,
- 8 semaines de stage en 2^{ème} année,
- 16 semaines de stage en 3^{ème} année en apprentissage,

50% au moins d'enseignements pratiques et de mises en situations professionnelles.

■ COMPÉTENCE SPÉCIFIQUE SEE 3 :

Déployer l'économie circulaire

Évaluer les impacts de l'activité humaine sur l'environnement et participer à la mise en place d'une politique vertueuse en matière de gestion de l'environnement (production durable, écoconception, bilan carbone, économie de la fonctionnalité, consommation durable, gestion de déchets ...).

Et après

Ce nouveau diplôme de grade de licence a pour vocation principale de **favoriser l'insertion professionnelle** même si les poursuites d'études seront toujours possibles.

Domaine du traitement des pollutions :

- Responsable d'exploitation en assainissement,
- Technicien de réseau d'eau potable,
- Technicien site et sols pollués

Domaine de la gestion des déchets :

- Technicien en traitement de déchets,
- animateur de prévention et de tri

Domaine de la protection des milieux :

- Technicien de rivière,
- Gestionnaire de sites naturels,
- animateur environnement

Autres domaines :

- Technicien de laboratoire (prélèvements et analyses),
- Chargé de mission environnement en milieu industriel.

Nos plus

Une **équipe pédagogique d'enseignants ou enseignants-chercheurs** à l'écoute (29 titulaires, 130 intervenants professionnels).

Une période en début de première année de **mise en place de méthodes de travail efficaces et de remises à niveau scientifique** adaptées au parcours antérieur.

Des équipements en constante évolution avec les développements technologiques (chromatographes, cytomètre en flux, spectrophotomètres, microscopes ...).

De nombreux travaux pratiques en extérieur pour étudier la biodiversité, apprendre à réaliser des prélèvements, réaliser des études de sols ...

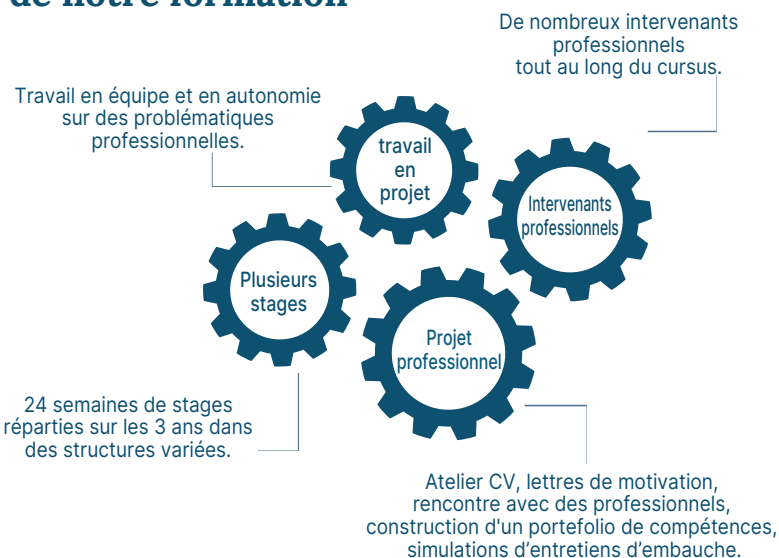
Des visites de sites d'intérêt (station d'épuration, méthaniseur, centre de Tri, laboratoire d'analyses...).

Chiffres clés

- 15 salles de Travaux Pratiques
- 7 techniciens chargés de la mise en place des TP
- 1 association étudiante : l'ARETBAT
- 28 étudiants en première année



Un ancrage professionnel qui fait le succès de notre formation



Genie Biologique

Parcours Sciences de l'Environnement et Écotecnologies (SEE)

Recrutement

Candidature sur parcoursup.fr (ouverture courant janvier)
Rentrée universitaire en septembre

Bacs généraux spécialités scientifiques (Maths, SVT, Biologie-écologie, Physique-Chimie)
Bacs technologiques : STL, STAV
Néo-bacheliers ou étudiants en réorientation

Possibilité d'obtention du diplôme ou d'une partie en VAE
Développement de l'apprentissage en 3ème année

Formation accessible aux salariés et demandeurs d'emplois en formation continue.

De nombreux dispositifs existent en fonction de votre statut.
Tarifs et renseignements : contacter le Sefca.

Contact

Chef de département
Christophe Dupuy
christophe.dupuy@univ-tours.fr

Responsables de parcours
responsablesbutsee@univ-tours.fr

IUT de Tours
Département Génie Biologique
29 rue du Pont Volant
37 082 Tours cedex 2
02 47 36 75 21 (secrétariat)

Service de Formation Continue (SEFCA)
sefca@univ-tours.fr
02 47 36 76 28

Plus d'info :
iut.univ-tours.fr



Numéro de fiche :
RNCP35370



Si vous avez des besoins spécifiques liés à une situation de handicap, l'université de Tours peut vous proposer un accompagnement ou une aide adaptée.



@iutdetours

